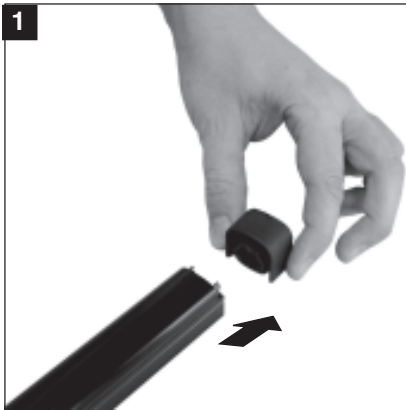
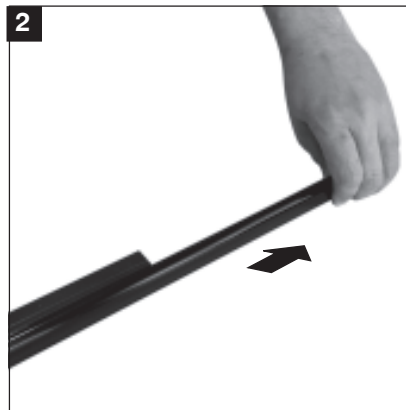


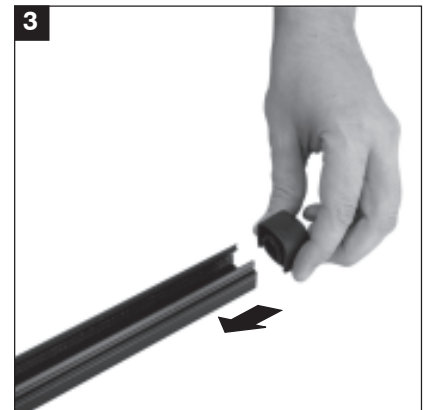
OPERAZIONI DI MONTAGGIO BARRIERA WSA



▲ Sfilare il tappo superiore.



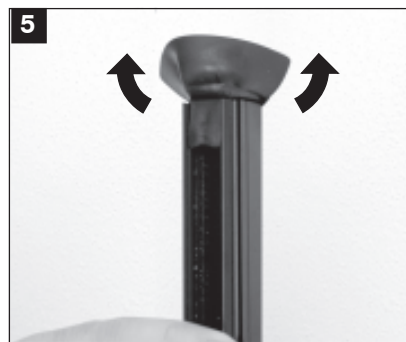
▲ Sfilare il perpex dalla guida in alluminio.



▲ Infilare nuovamente il tappo tolto nell'operazione "1".



▲ Tracciare, forare e fissare a muro il profilato in alluminio.



▲ Rovesciare il tappo in gomma superiore, evitando di sfilarlo dal profilato.



▲ Agganciare il perpex nella parte inferiore del profilato e appena sopra il tappo in gomma inferiore.er.



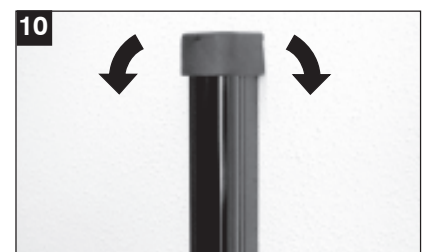
▲ Spingere a fondo il perpex, nella guida del profilato, per tutta la sua lunghezza.



▲ Premere il perpex nelle guide fino al termine del profilato.

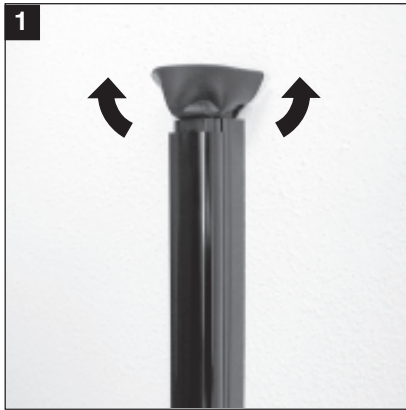


▲ Far scorrere il perpex fino a infilare la parte inferiore all'interno del tappo inferiore.

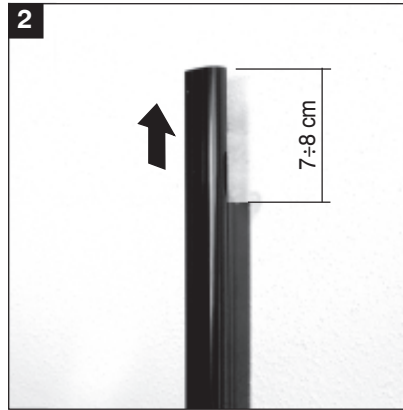


▲ Rovesciare il tappo superiore, riportandolo nella sua posizione naturale, per chiudere il profilato.

OPERAZIONI PER SMONTAGGIO BARRIERA WSA



▲ Rovesciare il tappo in gomma superiore, evitando di sfilarlo dal profilato.



▲ Sfilare il perpeX dalla parte superiore per circa 7-8 cm.



▲ Sganciare il perpeX dalla parte superiore del profilato.



▲ Con un movimento lento e costante sganciare il perpeX per tutta la sua lunghezza dal profilato.